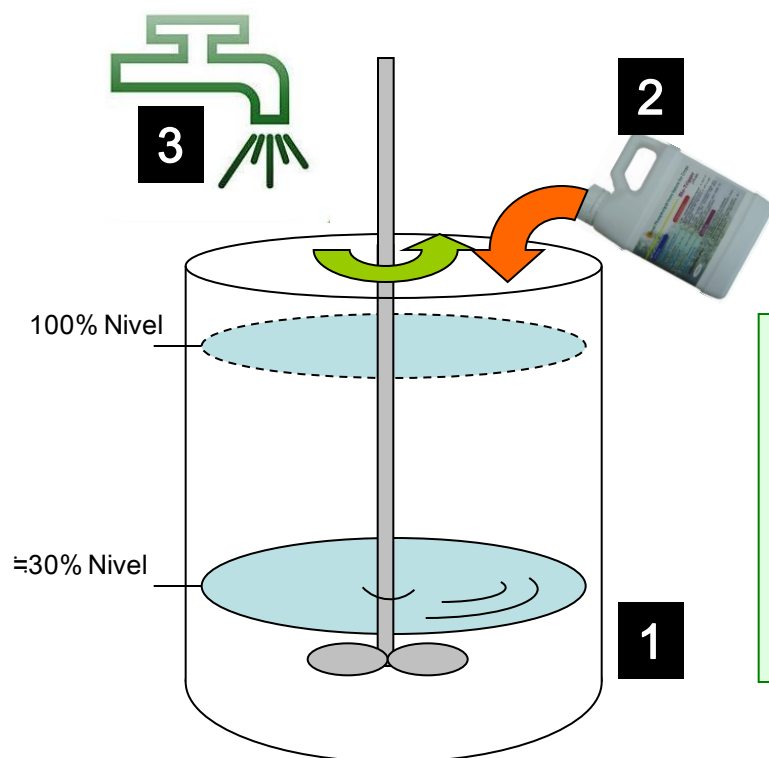


Instrucciones de Mezcla



**Mas soluble,
Mas eficaz**

Preparacion de la mezcla]

- 1** Llene el estanque hasta un 30 % con agua limpia, haga funcionar el agitador.
- 2** Agregue Signafresh y mantenga el agitador funcionando.
- 3** Continúe llenando el estanque hasta completar el 100 %.